

Inżynieria Środowiska mgr inż. Andrzej Pióro 89-650 Malachin, ul. Główna 46, tel. 608.55.69.44		Temat Sieć wodociągowa i kanalizacyjna z przyłączami m. Czersk, Starogardzka dz. 708, 709/1, 709/2, 713/2, 710 i 711/2 obr. Czersk				
Wykonał _____ Podpis		Tytuł rys. Projekt Zagospodarowania Terenu				
Autor projektu: uprawnienia: POM/0030/PWOS/06 Podpis		Godło:	Faza	Data	Skala	Nr rys. S1 Arkusz 1/1
mgr inż. Andrzej Pióro		1302As.swk	PB	11/04/2014	1:500	strona: S20

S10, S14, S18 - przepompownia przydomowa typu Presskan
 zakres opracowania ABCDEF
 sieć wodociągowa
 sieć kanalizacyjna

Województwo: pomorskie
Powiat: chojnicki
Obręb: Czersk

Niniejszym oświadczam, że projekt został sporządzony na bazie mapy do celów projektowych, która jest zgodna z oryginałem przyjętym do zasobów PODGIK w Chojnicach pod nr. KER/24.10/2011 z dnia 09/05/2012

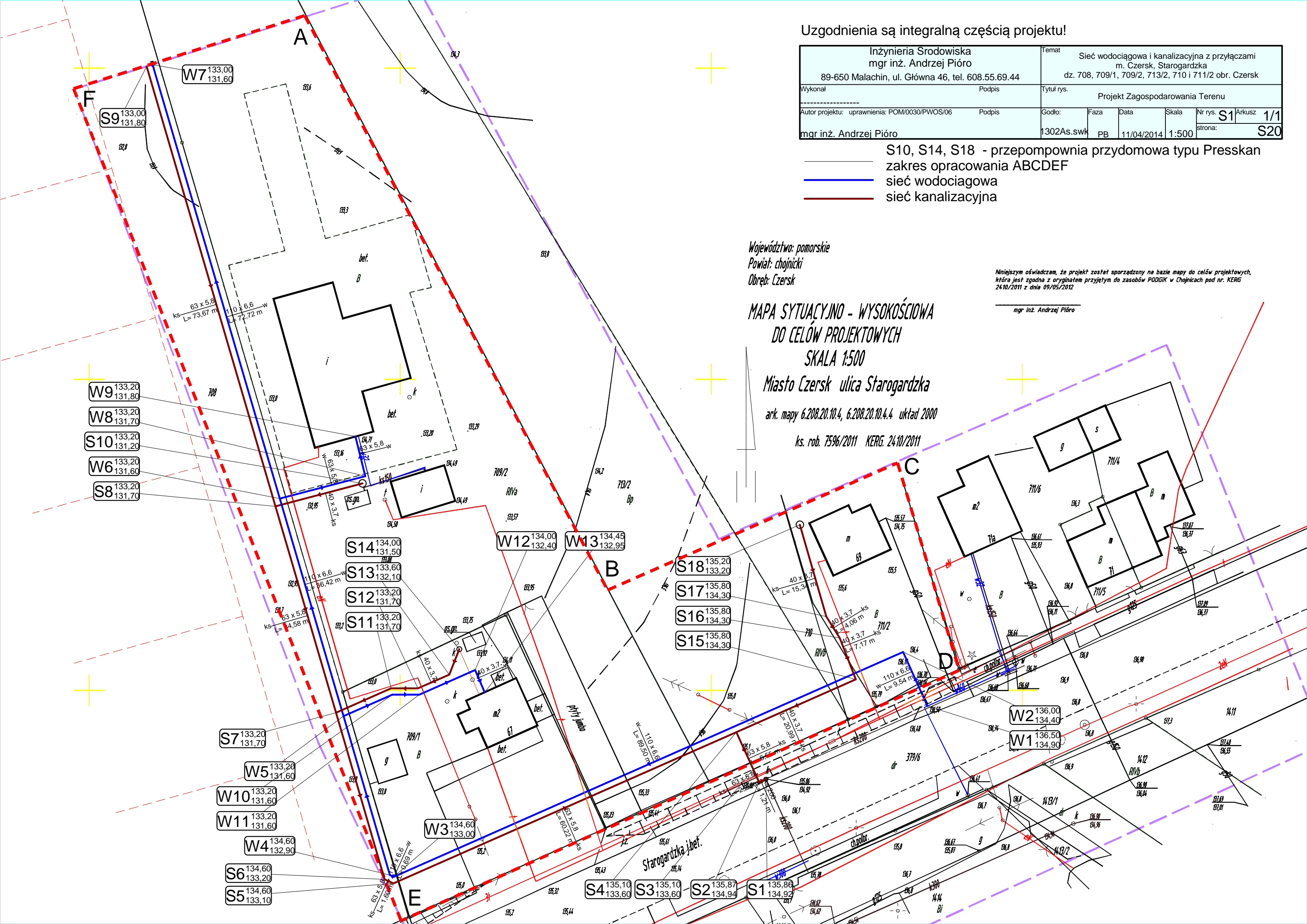
mgr inż. Andrzej Pióro

MAPA SYTUACYJNO - WYSOKOŚCIOWA
DO CEŁÓW PROJEKTOWYCH
SKALA 1:500

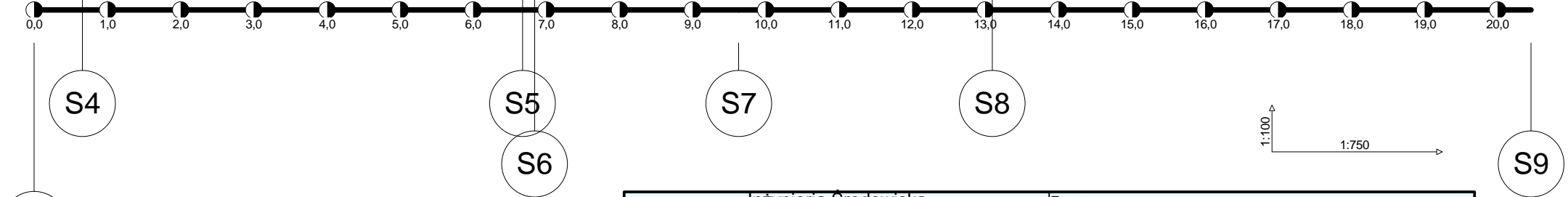
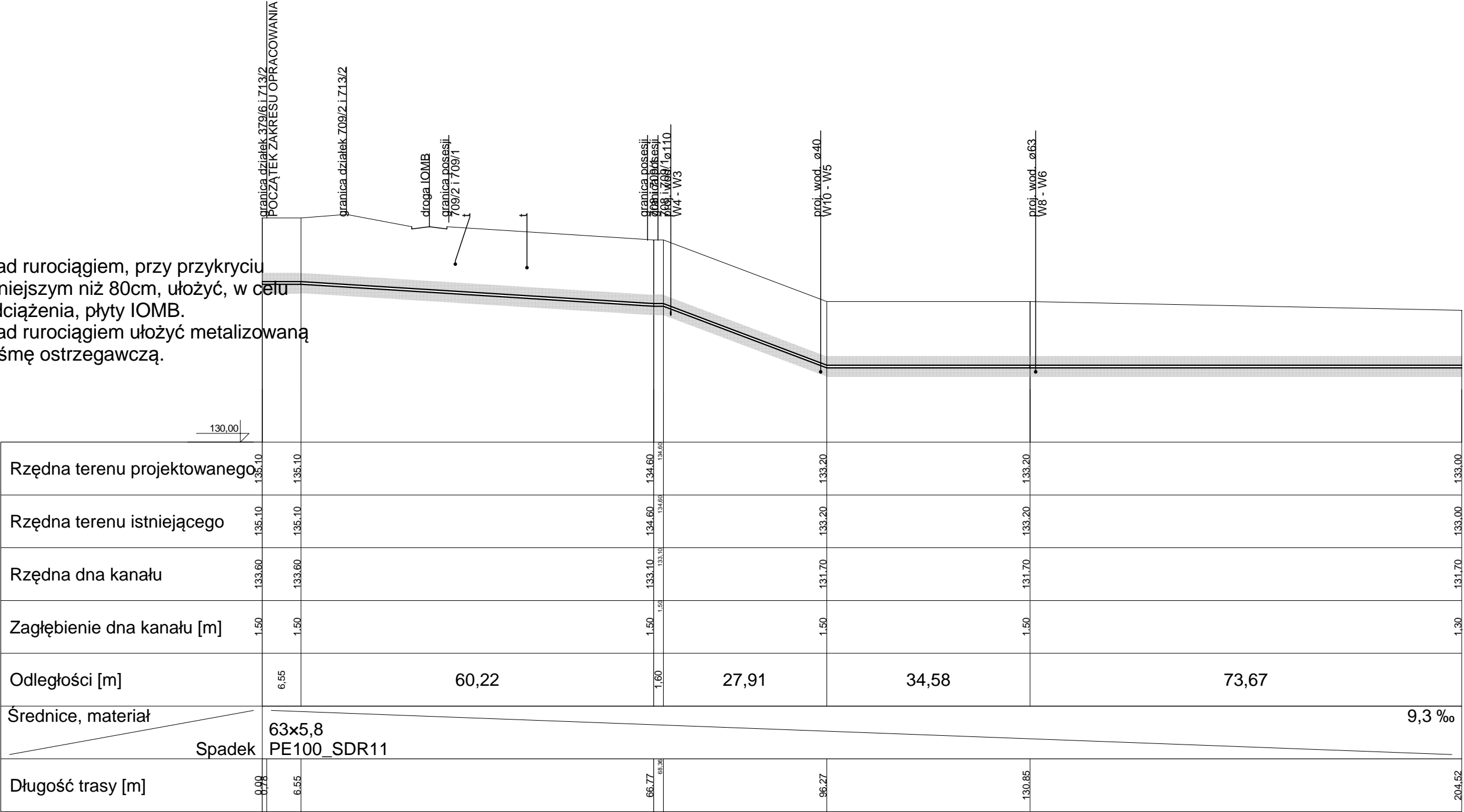
Miasto Czersk ulica Starogardzka

ark. mapy 6.208.20.10.4, 6.208.20.10.4.4 układ 2000

ks. rob. 7596/2011 KERG. 2410/2011

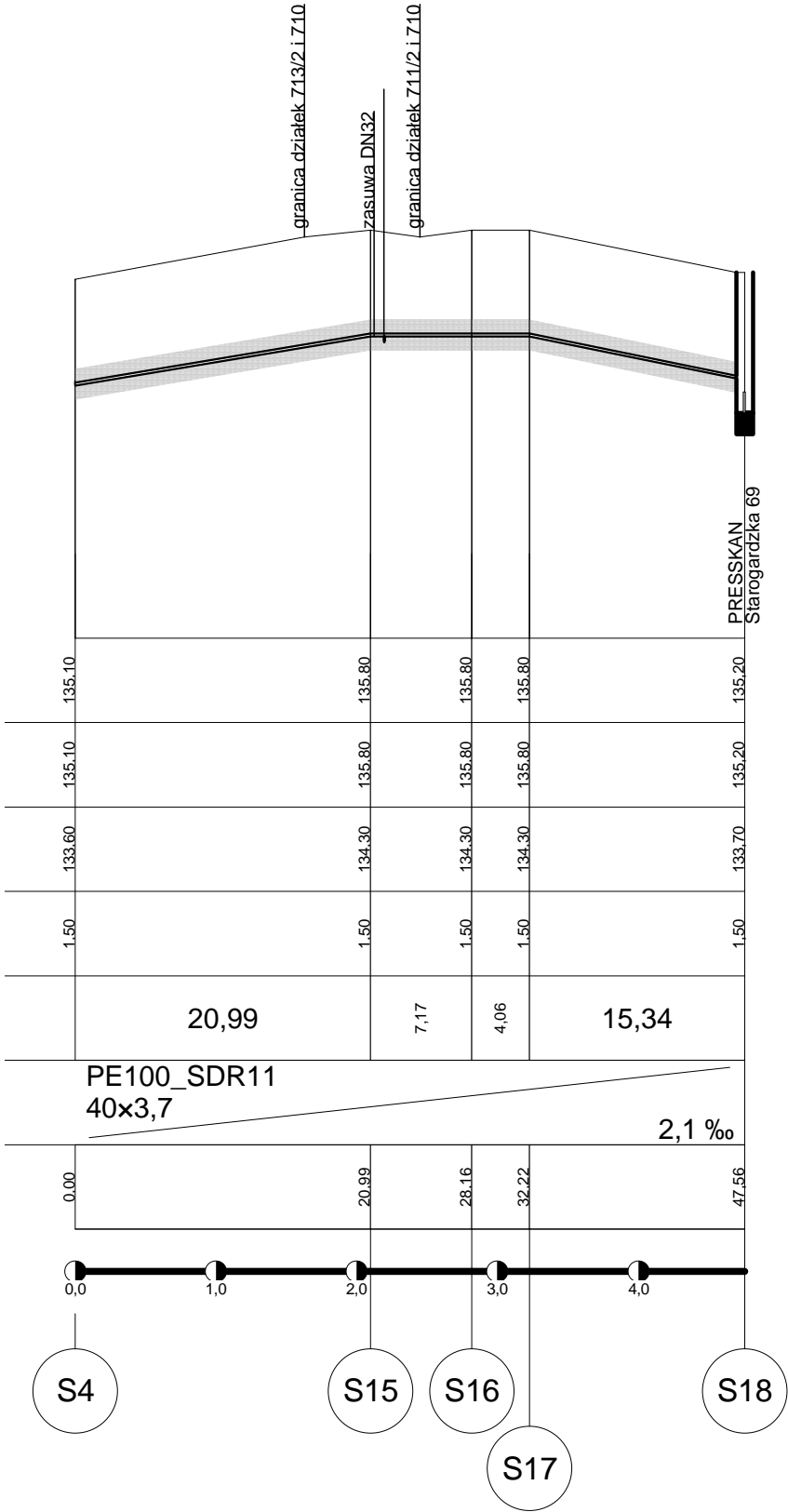
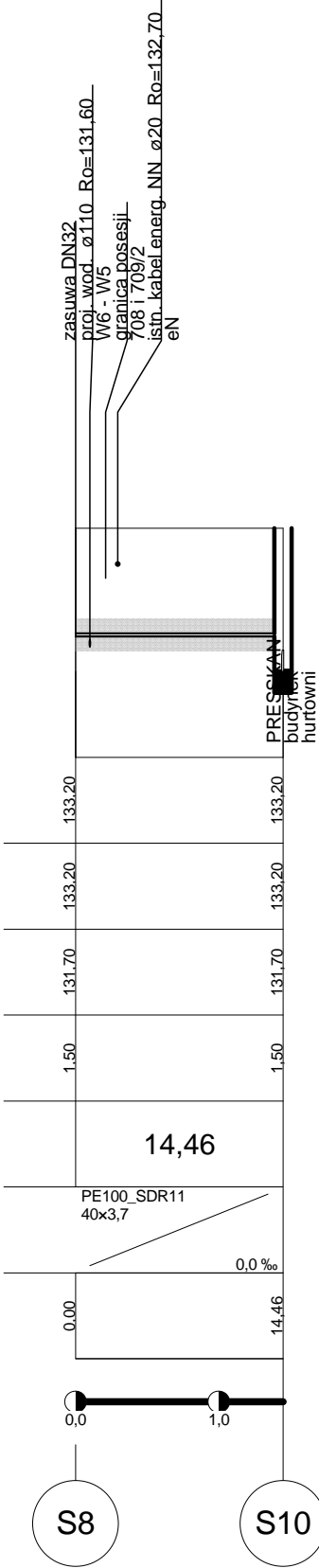
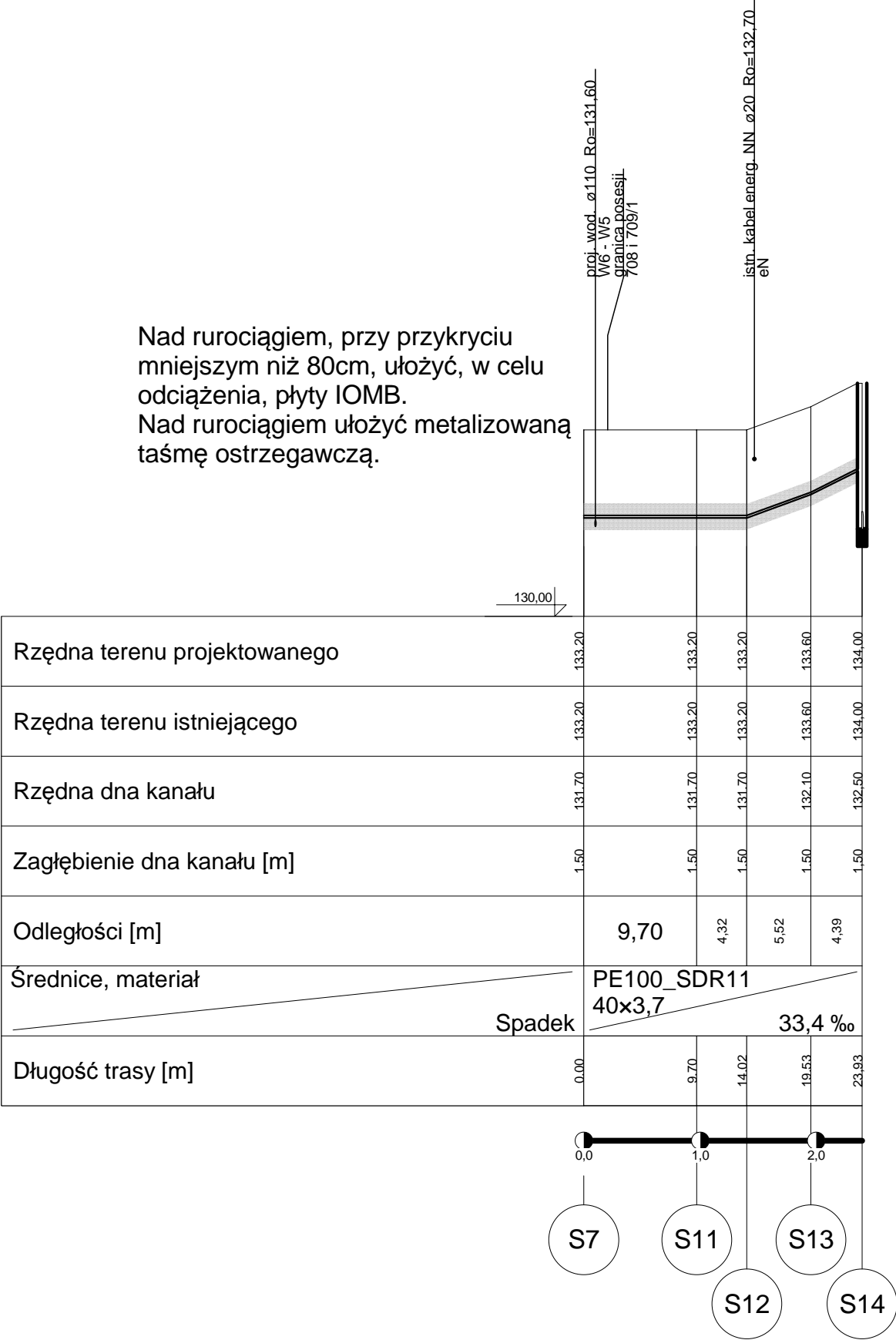


Nad rurociągiem, przy przykryciu
mniejszym niż 80cm, ułożyć, w celu
odciążenia, płyty IOMB.
Nad rurociągiem ułożyć metalizowaną
taśmę ostrzegawczą.

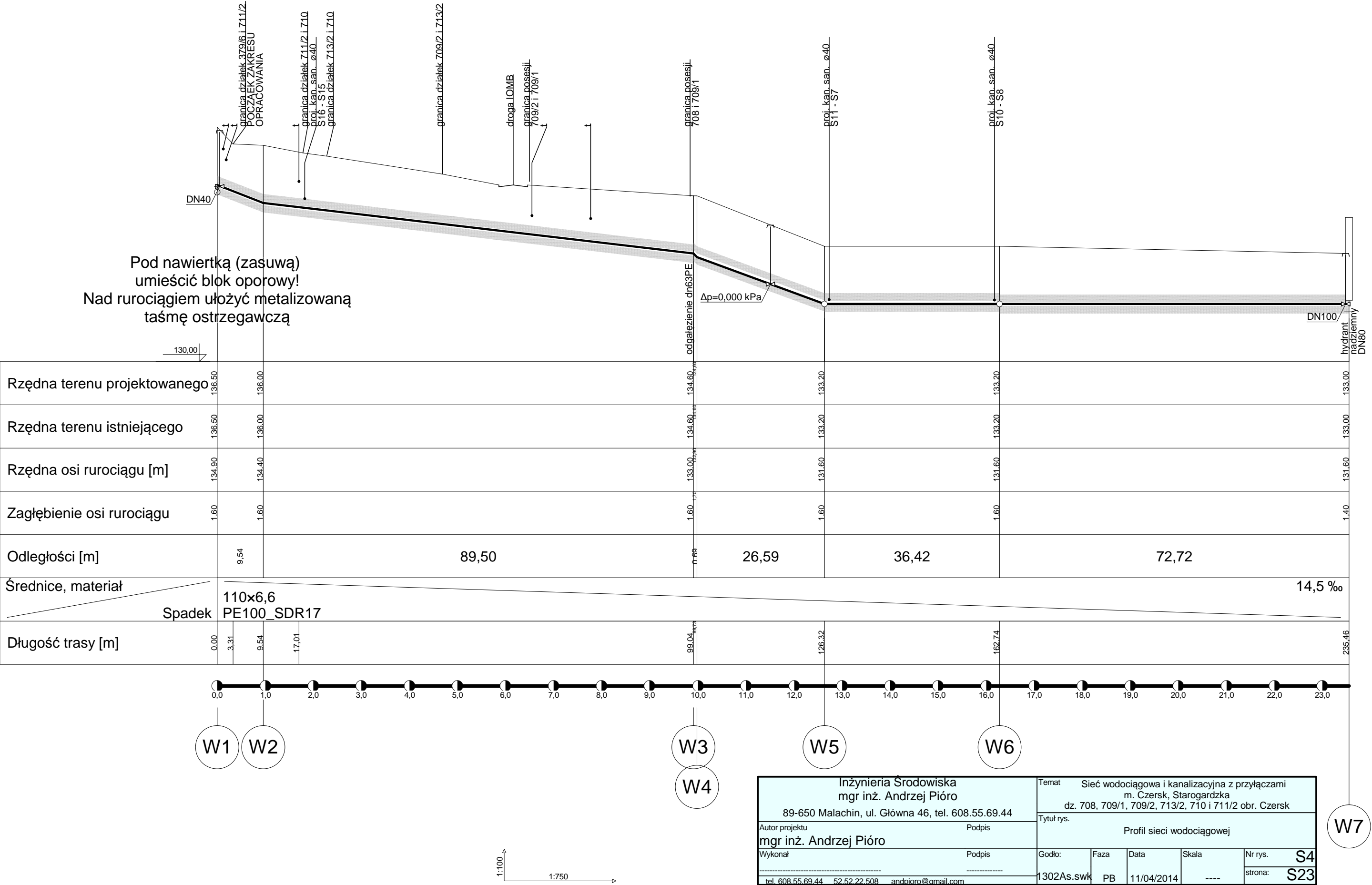


Inżynieria Środowiska mgr inż. Andrzej Pióro 89-650 Malachin, ul. Główna 46, tel. 608.55.69.44		Temat Sieć wodociągowa i kanalizacyjna z przyłączami m. Czersk, Starogardzka dz. 708, 709/1, 709/2, 713/2, 710 i 711/2 obr. Czersk				
Autor projektu mgr inż. Andrzej Pióro		Tytuł rys. Profil sieci kanalizacji sanitarnej				
Wykonał		Godło:	Faza	Data	Skala	Nr rys. S2
tel. 608.55.69.44 52.52.22.508 andpioro@gmail.com		1302As.swk	PB	11/04/2014	----	strona: S21

Nad rurociągiem, przy przykryciu
mniejszym niż 80cm, ułożyć, w celu
odciążenia, płyty IOMB.
Nad rurociągiem ułożyć metalizowaną
taśmę ostrzegawczą.

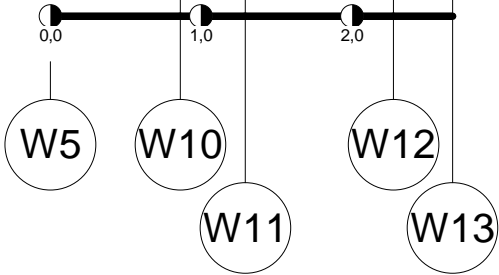


Inżynieria Środowiska mgr inż. Andrzej Pióro 89-650 Malachin, ul. Główna 46, tel. 608.55.69.44		Temat Sieć wodociągowa i kanalizacyjna z przyłączami m. Czersk, Starogardzka dz. 708, 709/1, 709/2, 713/2, 710 i 711/2 obr. Czersk			
Autor projektu mgr inż. Andrzej Pióro		Tytuł rys. Profil przykanalików sanitarnych			
Wykonał		Godło:	Faza	Data	Skala
tel. 608.55.69.44 52.52.22.508 andpioro@gmail.com		1302As.swk	PB	11/04/2014	1: 500/100
		Nr rys. S3			strona: S22

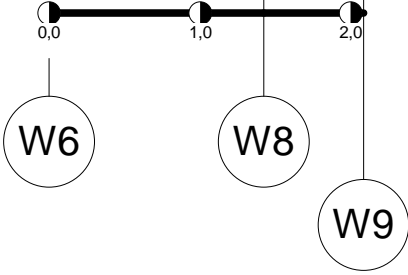


Pod nawiertką (zasuwą)
umieścić blok oporowy!
Nad rurociągiem ułożyć metalizowaną
taśmę ostrzegawczą

Rzędna terenu projektowanego	133.20	133.20	133.20	134.00	134.45
Rzędna terenu istniejącego	133.20	133.20	133.20	134.00	134.45
Rzędna osi rurociągu [m]	131.60	131.60	131.60	132.40	132.95
Zagłębienie osi rurociągu	1.60	1.60	1.60	1.60	1.50
Odległości [m]		8,61	4,32	9,82	3,94
Średnice, materiał	PE100_SDR11 40x3,7				
Spadek	50,6 ‰				
Długość trasy [m]	0.00	8.61	12.93	22.75	26.69



Rzędna terenu projektowanego	133.20	133.20	133.20
Rzędna terenu istniejącego	133.20	133.20	133.20
Rzędna osi rurociągu [m]	131.60	131.60	131.60
Zagłębienie osi rurociągu	1.60	1.60	1.60
Odległości [m]	14,23	6,56	
Średnice, materiał	PE100_SDR11 63x5,8		
Spadek	0,0 ‰		
Długość trasy [m]	0.00	14.23	20.79



Inżynieria Środowiska mgr inż. Andrzej Pióro 89-650 Malachin, ul. Główna 46, tel. 608.55.69.44		Temat Sieć wodociągowa i kanalizacyjna z przyłączami m. Czersk, Starogardzka dz. 708, 709/1, 709/2, 713/2, 710 i 711/2 obr. Czersk	
Autor projektu mgr inż. Andrzej Pióro		Tytuł rys. Profil przyłączy wodociągowych	
Wykonał		Godło:	Faza
tel. 608.55.69.44 52.52.22.508 andpioro@gmail.com		1302As.swk	PB
		Data	Skala
		11/04/2014	----
		Nr rys.	S5
		strona:	S24